

INFORMATIONS TRIMESTRIELLES AU 31 DÉCEMBRE 2024 (PART G)



 RÉPUBLIQUE FRANÇAISE

Groupama
Gan Pierre 1

ORGANISME DE PLACEMENT
COLLECTIF IMMOBILIER

GROUPAMA GAN PIERRE 1

ACTUALITÉS

Au 31 décembre 2024, la valeur liquidative de la part G de **Groupama Gan Pierre 1** s'établit à 1 017,43 € (dividendes réinvestis), soit une performance de +2,29% sur l'année 2024.

Cette évolution traduit la résilience des actifs détenus dans un contexte défavorable de marché induisant une baisse générale des valeurs des actifs.

Au cours du quatrième trimestre 2024, l'OPCI **Groupama Gan Pierre 1** a cédé un portefeuille de trois actifs de commerces situés respectivement à Arras, Noyon et Reims-Thillois. Cette transaction a permis de réaliser une plus-value de près de 0,8 M€, soit une performance de +19% par rapport au prix d'acquisition de 4 M€.

INDICATEURS CLÉS

au 31 décembre 2024

DATE DE CRÉATION

23 avril 2015

VALEUR LIQUIDATIVE PART G

1 005,30 €

PERFORMANCE 2024 AU 31 DÉCEMBRE

(DIVIDENDES RÉINVESTIS)

+2,29%

DIVIDENDE VERSÉ PAR ACTION

(23 MAI 2024)

11,89 €

ACTIF NET

389,0 M€

ACTIFS

395 M€

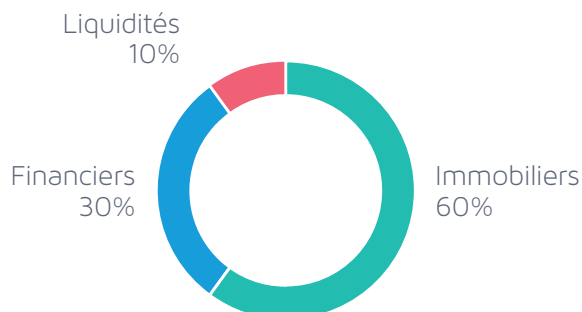
TAUX D'OCCUPATION

94%

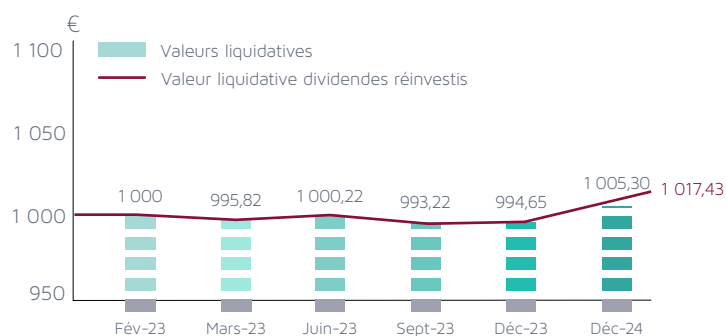
ENDETTEMENT BANCAIRE

non utilisé

ACTIFS



VALEUR LIQUIDATIVE



Les performances passées ne préjugent pas des performances futures.

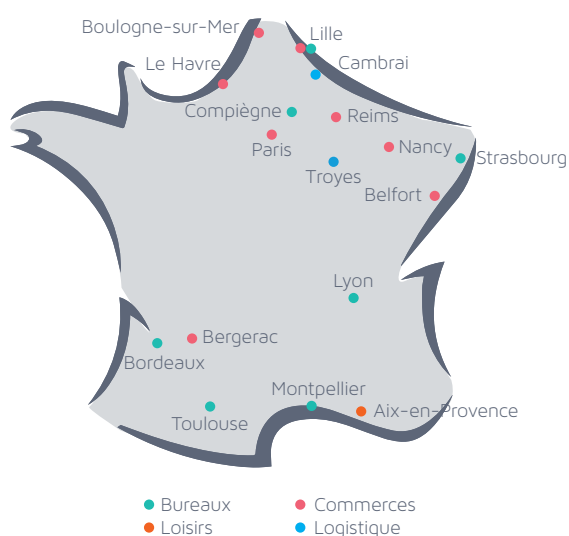
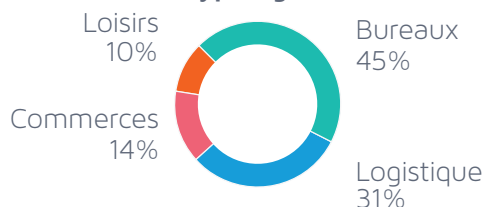
GROUPAMA GAN PIERRE 1

PATRIMOINE IMMOBILIER

Occupation⁽¹⁾



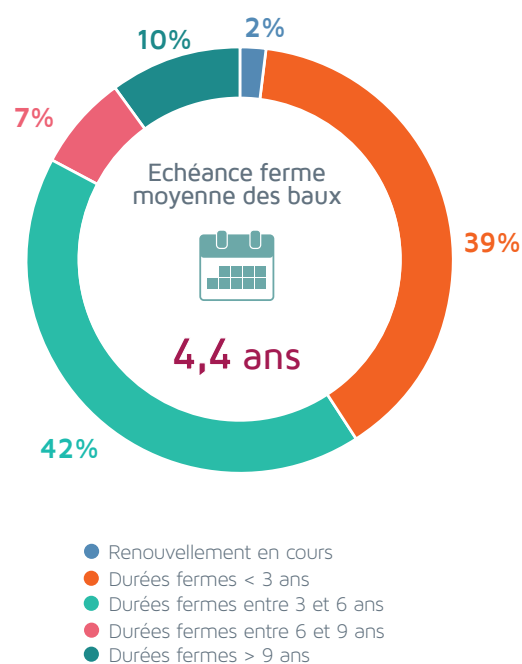
Typologie⁽²⁾



⁽¹⁾ Répartition réalisée sur la base des loyers annuels hors taxes et hors charges

⁽²⁾ Répartition réalisée sur la base de la valeur vénale des actifs immobiliers au 31 décembre 2024

BAUX



PATRIMOINE FINANCIER



Au 31 décembre 2024, les actifs financiers sont composés de lignes obligataires de grands groupes français et étrangers appartenant à la catégorie «Investment Grade» (104 M€, soit 88% de l'exposition financière), de titres d'OPCVM Actions (12 M€, soit 10% de l'exposition financière) et de titres d'OPCVM Monétaires (3 M€, soit 2% de l'exposition financière).

Actifs financiers

119 M€

Nombre de valeurs

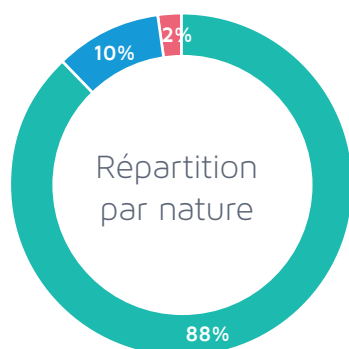
331

La stratégie établie sur le patrimoine financier vise à renforcer la résilience et la performance de **Groupama Gan Pierre 1** et à offrir une diversification sectorielle en investissant dans des domaines tels que la santé, la finance, les nouvelles technologies, le luxe et l'énergie.

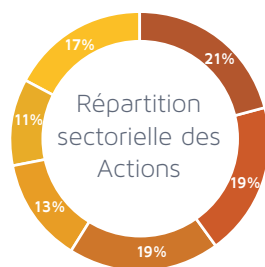
Exemples de contreparties

GROUPAMA GAN PIERRE 1

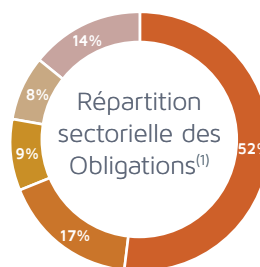
PATRIMOINE FINANCIER



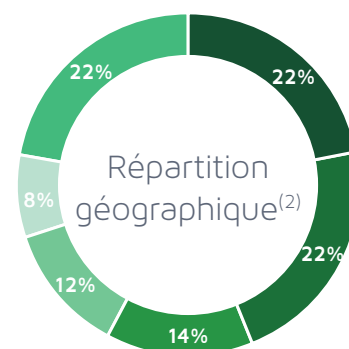
- Obligations
- Actions
- OPCVM Monétaires



- Banque & Assurance
- Biens de consommation
- Industrie
- Santé
- Transport & Communication
- Autres



- Banque & Assurance
- Biens de consommation
- Industrie
- Transport & Communication
- Autres



- Royaume-Uni
- France
- Allemagne
- Suisse
- Pays-Bas
- Autres pays

⁽¹⁾ Rating : Investment Grade

⁽²⁾ Répartition géographique des actions et des obligations

LIQUIDITÉS

31,3 M€

OPCVM Monétaires

4,6 M€

Trésorerie

3,1 M€

Autres actifs

www.groupamagan-reim.fr

Les informations contenues dans ce document sont uniquement transmises à titre d'information. Groupama Gan REIM décline toute responsabilité en cas d'altération, déformation ou falsification dont ce document pourrait faire l'objet. Les informations contenues dans ce document sont basées sur des sources que nous considérons fiables au moment de leur publication, mais nous ne garantissons pas qu'elles soient exactes, complètes, valides ou à propos. Ce support non contractuel ne constitue en aucun cas une recommandation, une sollicitation d'offre ou une offre d'achat, de vente ou d'arbitrage, et ne doit en aucun cas être interprété comme tel. Les performances passées ne préjugent pas des performances futures. Tout investisseur doit prendre connaissance, avant tout investissement, du prospectus et du document d'information clé (DIC) du fonds. Ces documents sont disponibles sur le site internet www.groupamagan-reim.fr.