

# INFORMATIONS TRIMESTRIELLES AU 30 JUIN 2021



ORGANISME DE PLACEMENT  
COLLECTIF IMMOBILIER

# GROUPAMA GAN PIERRE 1



## ACTUALITÉS

Au cours du mois de mai 2021, **Groupama Gan Pierre 1** a distribué un dividende pour la part P d'un montant de 30,19 € par part.

Au 30 juin 2021, **Groupama Gan Pierre 1** affiche ainsi un actif de 359 M€, composé à 62% d'actifs immobiliers, le solde étant investi en actifs financiers (30%) et en liquidités (8%).

La valeur liquidative de la part P de **Groupama Gan Pierre 1** s'établit à 1 246,30€ (dividendes réinvestis), soit une performance de +1,82% depuis le 1<sup>er</sup> janvier 2021.

Malgré la crise sanitaire liée au COVID-19 et ses conséquences économiques et financières, **Groupama Gan Pierre 1** affiche une performance positive et résiliente.

## INDICATEURS CLÉS

au 30 juin 2021

DATE DE CRÉATION  
23 avril 2015

VALEUR LIQUIDATIVE PART P  
1 038,23 €

PERFORMANCE 2021 AU 30 JUIN  
(DIVIDENDES RÉINVESTIS)  
+ 1,82%

DIVIDENDE VERSÉ PAR ACTION  
(27 MAI 2021)  
30,19 €

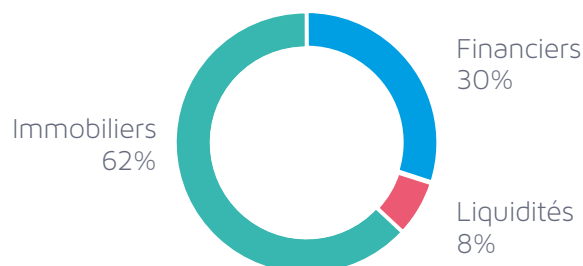
ACTIF NET  
352,7 M€

ACTIFS  
359,2 M€

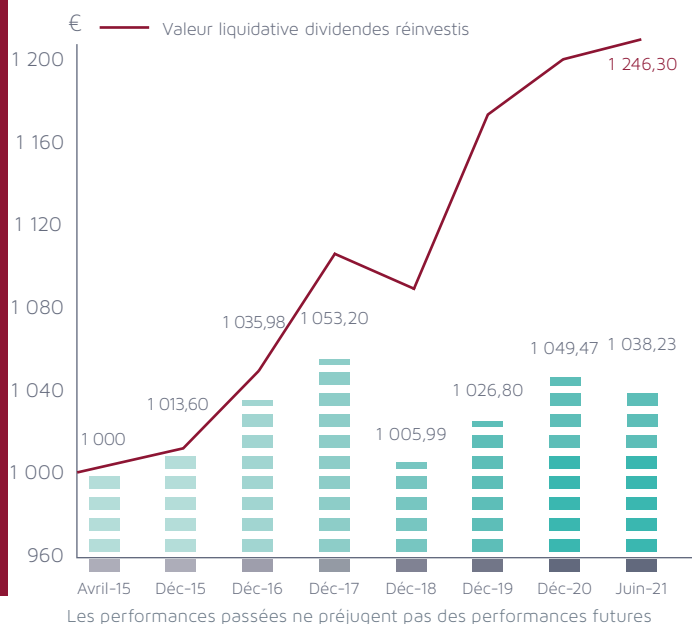
TAUX D'OCCUPATION  
93,3%

ENDETTEMENT BANCAIRE  
non utilisé

## ACTIFS

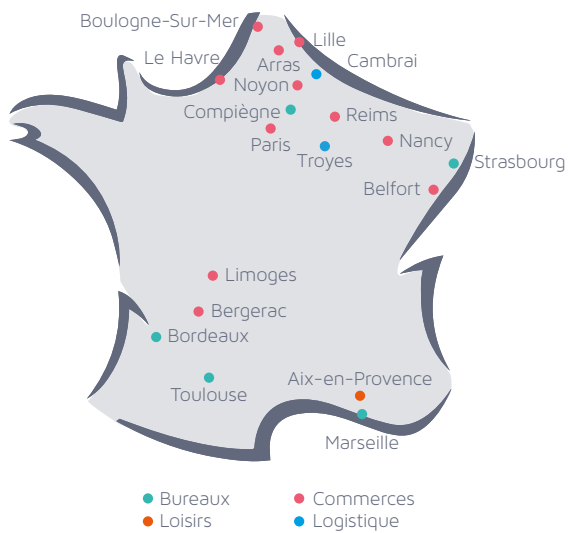
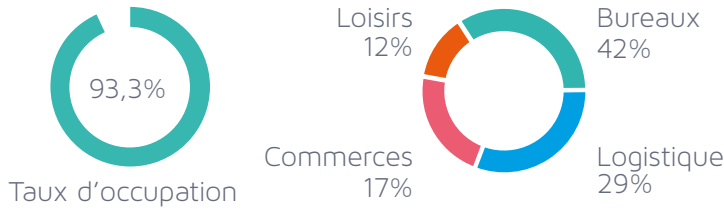


## VALEUR LIQUIDATIVE



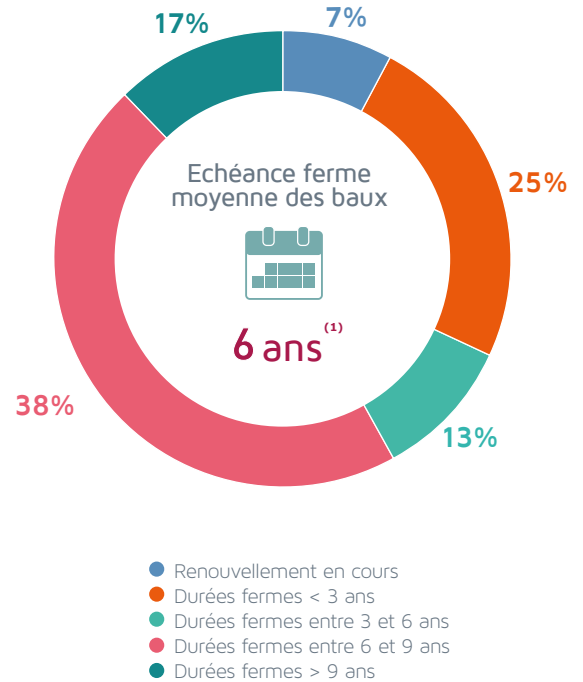
# GROUPAMA GAN PIERRE 1

## PATRIMOINE IMMOBILIER



<sup>(1)</sup> Répartition réalisée sur la base des loyers annuels hors taxes et hors charges.

## BAUX



## PATRIMOINE FINANCIER



Morgan Stanley



Principales contreparties

Au 30 juin 2021, les actifs financiers sont composés de lignes obligataires de grands groupes français et étrangers appartenant à la catégorie « Investment Grade » (65 M€, soit 60% de l'exposition financière), de titres d'OPCVM Monétaires (34 M€, soit 32% de l'exposition financière) et de titres d'OPCVM Actions (9 M€, soit 8% de l'exposition financière).

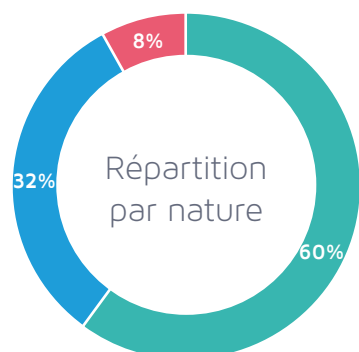
Actifs financiers  
108 M€

Nombre de valeurs  
352

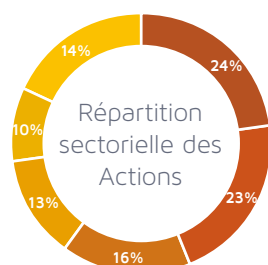
La stratégie établie sur le patrimoine financier vise à renforcer la résilience et la performance de **Groupama Gan Pierre 1** et à offrir une diversification sectorielle en investissant dans des domaines tels que la santé, les nouvelles technologies et l'agroalimentaire.

# GROUPAMA GAN PIERRE 1

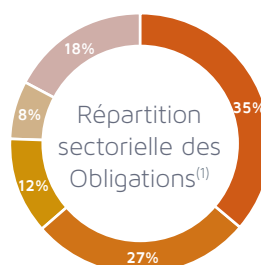
## PATRIMOINE FINANCIER



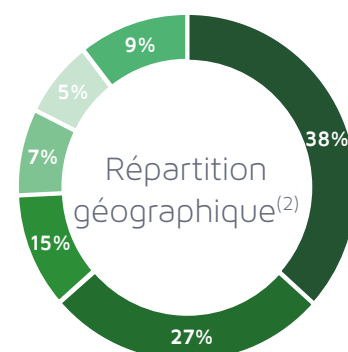
- Obligations
- OPCVM Monétaires
- Actions



- Biens de consommation
- Transport & Communication
- Industrie
- Banque & Assurance
- Santé
- Autres



- Banque & Assurance
- Biens de consommation
- Transport & Communication
- Industrie
- Autres



- France
- Allemagne
- Pays-Bas
- Italie
- Espagne
- Autres pays

<sup>(1)</sup> Rating : Investment Grade

<sup>(2)</sup> Répartition géographique des actions et des obligations

## LIQUIDITÉS

21,1 M€

OPCVM Monétaires

1,8 M€

Trésorerie

5,3 M€

Autres actifs

[www.groupamagan-reim.fr](http://www.groupamagan-reim.fr)

Les informations contenues dans ce document sont uniquement transmises à titre d'information. Groupama Gan REIM décline toute responsabilité en cas d'altération, déformation ou falsification dont ce document pourrait faire l'objet. Les informations contenues dans ce document sont basées sur des sources que nous considérons fiables au moment de leur publication, mais nous ne garantissons pas qu'elles soient exactes, complètes, valides ou à propos. Ce support non contractuel ne constitue en aucun cas une recommandation, une sollicitation d'offre ou une offre d'achat, de vente ou d'arbitrage, et ne doit en aucun cas être interprété comme tel. Les performances passées ne préjugent pas des performances futures. Tout investisseur doit prendre connaissance, avant tout investissement, du prospectus et du document d'information clé de l'investisseur (DICI) du fonds. Ces documents sont disponibles gratuitement sur simple demande auprès de Groupama Gan REIM.



Groupama Gan  
**REIM**

UNE MARQUE DU GROUPE GROUPAMA



Groupama Gan REIM, Société de Gestion agréée par l'AMF sous le n°GP-14000046 le 15 décembre 2014 SAS au capital de 1 500 000 euros - RCS Nanterre 808 252 506  
Siège social : 136 rue des Trois Fontanot - 92000 Nanterre