

INFORMATIONS TRIMESTRIELLES AU 30 SEPTEMBRE 2024 (PART G)



 RÉPUBLIQUE FRANÇAISE

Groupama
Gan Pierre 1

ORGANISME DE PLACEMENT
COLLECTIF IMMOBILIER

GROUPAMA GAN PIERRE 1



ACTUALITÉS

Au 30 septembre 2024, la valeur liquidative de la part G de **Groupama Gan Pierre 1** s'établit à 1 013,19 € (dividendes réinvestis), soit une performance de +1,86% depuis le 1^{er} janvier 2024.

Cette évolution résulte d'une contribution positive des actifs financiers et des actifs immobiliers, malgré un contexte défavorable de correction continue des valeurs, l'attractivité des actifs et leur dynamique locative (Strasbourg, Nancy et Lille) permettant au portefeuille de démontrer sa qualité et sa résilience.

INDICATEURS CLÉS

au 30 septembre 2024

DATE DE CRÉATION

23 avril 2015

VALEUR LIQUIDATIVE PART G

1 001,11 €

PERFORMANCE 2024 AU 30 SEPTEMBRE

(DIVIDENDES RÉINVESTIS)

+1,86%

DIVIDENDE VERSÉ PAR ACTION

(23 MAI 2024)

11,89 €

ACTIF NET

397,3 M€

ACTIFS

403 M€

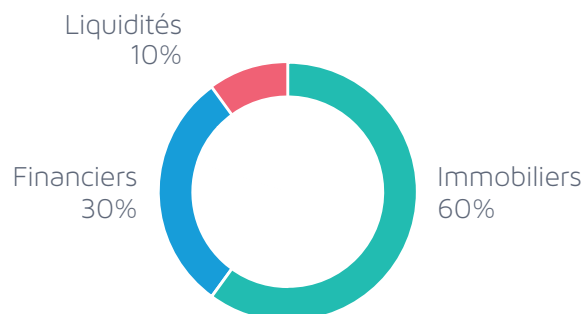
TAUX D'OCCUPATION

99,8%

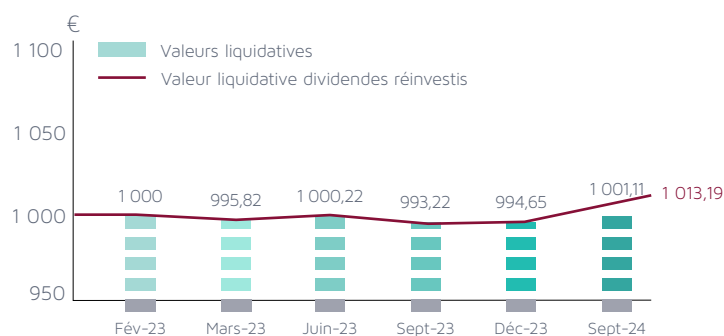
ENDETTEMENT BANCAIRE

non utilisé

ACTIFS



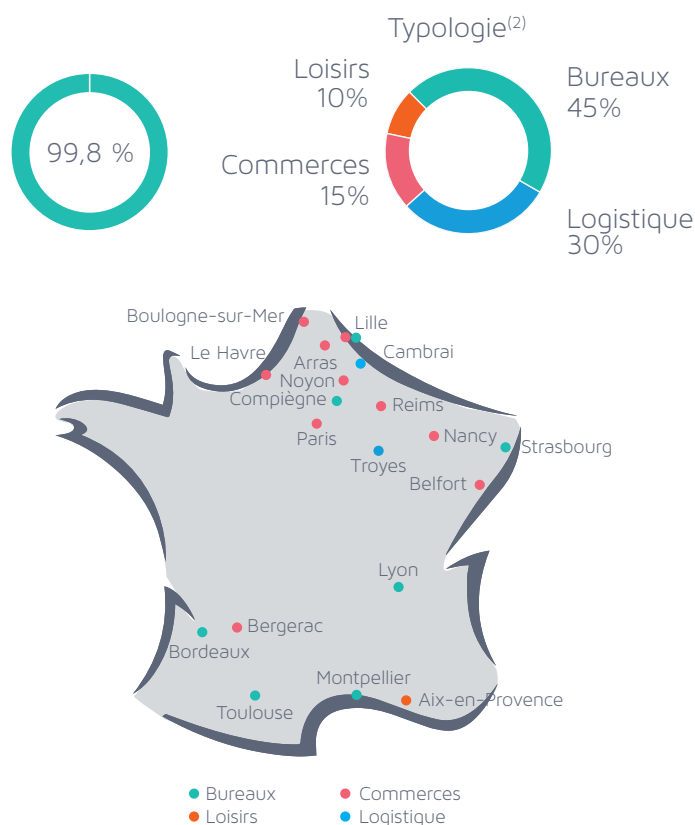
VALEUR LIQUIDATIVE



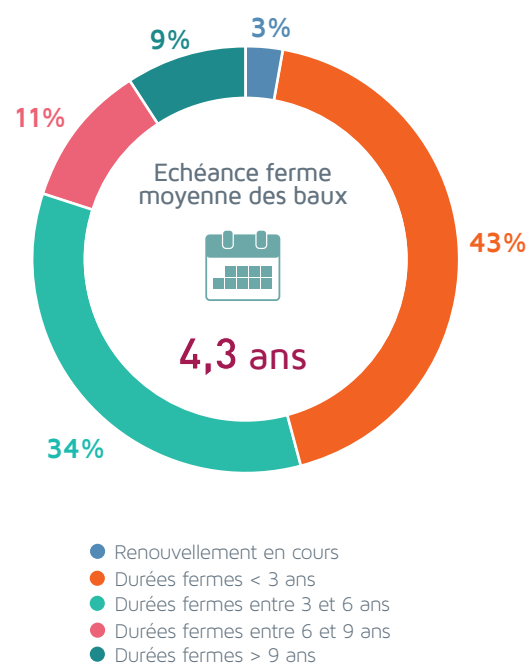
Les performances passées ne préjugent pas des performances futures.

GROUPAMA GAN PIERRE 1

PATRIMOINE IMMOBILIER



BAUX



⁽¹⁾ Répartition réalisée sur la base des loyers annuels hors taxes et hors charges

⁽²⁾ Répartition réalisée sur la base de la valeur vénale des actifs immobiliers au 30 septembre 2024

PATRIMOINE FINANCIER



J.P.Morgan



Au 30 septembre 2024, les actifs financiers sont composés de lignes obligataires de grands groupes français et étrangers appartenant à la catégorie «Investment Grade» (103 M€, soit 86% de l'exposition financière), de titres d'OPCVM Actions (11 M€, soit 9% de l'exposition financière) et de titres d'OPCVM Monétaires (6 M€, soit 5% de l'exposition financière).

Actifs financiers
121 M€

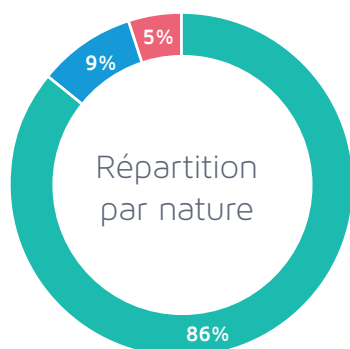
Nombre de valeurs
345

La stratégie établie sur le patrimoine financier vise à renforcer la résilience et la performance de **Groupama Gan Pierre 1** et à offrir une diversification sectorielle en investissant dans des domaines tels que la santé, la finance, les nouvelles technologies, le luxe et l'énergie.

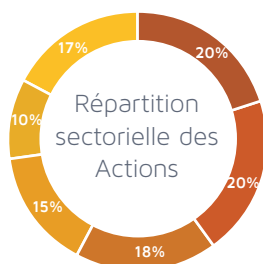
Exemples de contreparties

GROUPAMA GAN PIERRE 1

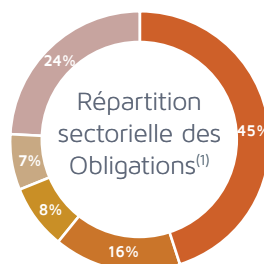
PATRIMOINE FINANCIER



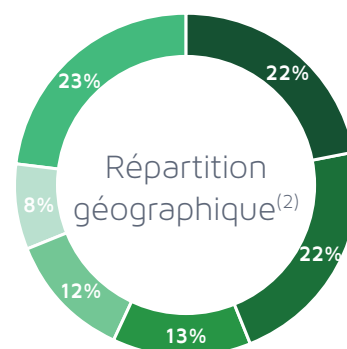
- Obligations
- Actions
- OPCVM Monétaires



- Biens de consommation
- Banque & Assurance
- Industrie
- Santé
- Transport & Communication
- Autres



- Banque & Assurance
- Biens de consommation
- Industrie
- Transport & Communication
- Autres



- Royaume-Uni
- France
- Allemagne
- Suisse
- Pays-Bas
- Autres pays

⁽¹⁾ Rating : Investment Grade

⁽²⁾ Répartition géographique des actions et des obligations

LIQUIDITÉS

33,6 M€

OPCVM Monétaires

3,5 M€

Trésorerie

2,4 M€

Autres actifs

www.groupamagan-reim.fr

Les informations contenues dans ce document sont uniquement transmises à titre d'information. Groupama Gan REIM décline toute responsabilité en cas d'altération, déformation ou falsification dont ce document pourrait faire l'objet. Les informations contenues dans ce document sont basées sur des sources que nous considérons fiables au moment de leur publication, mais nous ne garantissons pas qu'elles soient exactes, complètes, valides ou à propos. Ce support non contractuel ne constitue en aucun cas une recommandation, une sollicitation d'offre ou une offre d'achat, de vente ou d'arbitrage, et ne doit en aucun cas être interprété comme tel. Les performances passées ne préjugent pas des performances futures. Tout investisseur doit prendre connaissance, avant tout investissement, du prospectus et du document d'information clé (DIC) du fonds. Ces documents sont disponibles sur le site internet www.groupamagan-reim.fr.